

電撃殺虫器屋外用取付金具

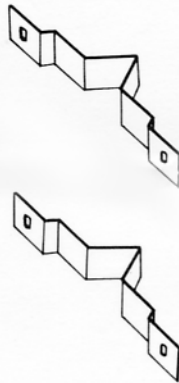
取扱説明書

取付金具

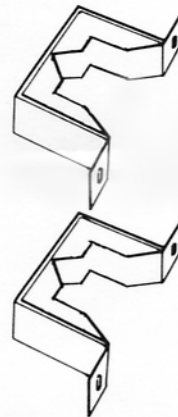
A 金具



B 金具



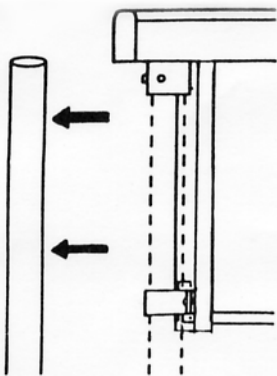
C 金具



器具の取り付けかた

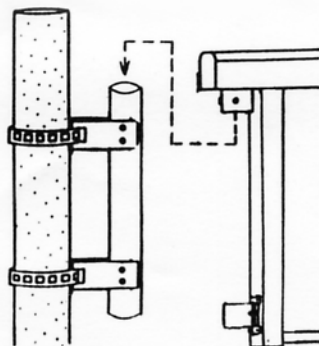
I ポールヘッド式の場合

- ① 本体をそのままポールに取付け、ボルトを締めて固定してください。



II コンクリート柱側付式の場合

- ① 取付金具「A 金具」を別売のバンドでコンクリート柱に取付けてください。
- ② 本体を取付けてください。

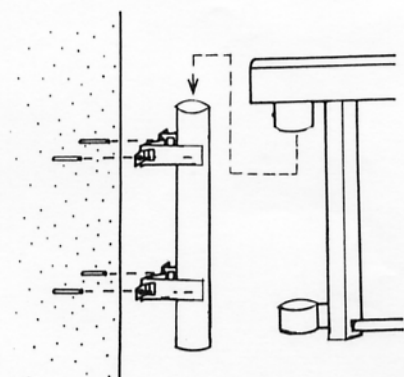


バンド (別売) 使用



III 壁取付式の場合

- ① 取付金具「A 金具」の角穴に「B 金具」を差込んでください。
- ② 壁のボルトに固定してください。
- ③ 本体を取付けてください。



IV 丸・角ポール側付式の場合

- ① 取付金具「A 金具」の角穴に「B 金具」を差込んでください。
- ② ポールをはさみ「C 金具」を付属のボルトで固定してください。
- ③ 本体を取付けてください。

